

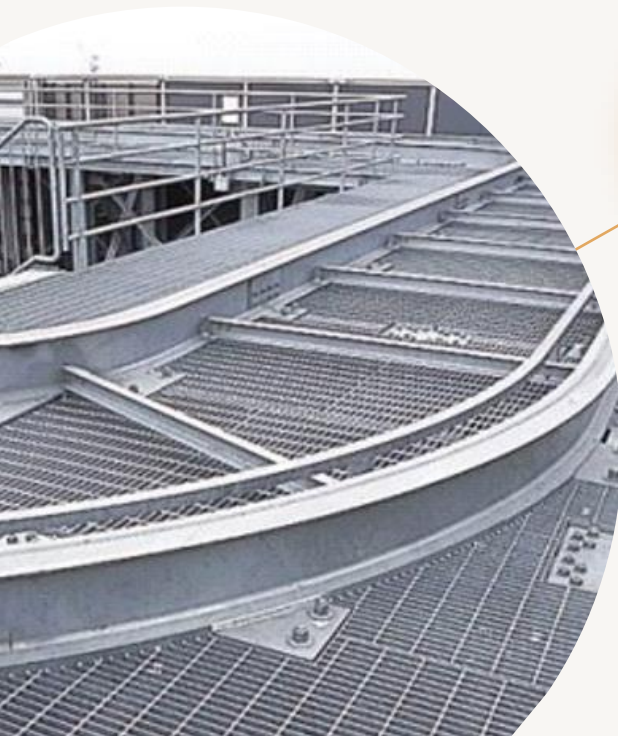
誠実に寄り添い、  
ワンチームで支える。



ナーシングホーム ウェルディ呉駅前 採用資料

### グレーチングの国内トップメーカー 日本のインフラを支える70年

1951年創業。日本で初めてグレーチングの量産化を実現し、国内シェア40%を誇るトップメーカーへと成長。設備もすべて自社開発。見えない場所で人々の暮らしを守る製品をつくり続けています。



鉄鋼製品の  
製造・販売



ダイクレグループ

介護福祉  
事業



### インフラから福祉へ 地域に根ざす新たな挑戦

これまで社会インフラに対する「ものづくり」を通して培ってきた理念・姿勢を、福祉という新たな暮らしのインフラへと拡げ、地域社会の持続可能性に寄与する介護福祉事業を通じて、さらなる社会貢献を果たすことを目指します。



### Welfare × Well-being × Daikure

「Welfare（福祉）」と、WHO憲章の「Well-being（良好な状態）」、そして「Daikure」の“D”を組み合わせました。

WHO憲章では、「健康とは、単に病気がないことではなく、身体的・精神的・社会的に良好な状態である」と定義されています。

当施設は、医療・介護度の高い方々が想定されています。たとえ疾患を抱えていても、「健康ではない」と決めつけず、その人らしい“良好な状態”を一緒に追求できる場所でありたいという意味が込められています。



### ロゴに込めた思い

このロゴの「W」は、Well-being（良好な状態）とWelfare（福祉）の頭文字であり、利用者様を象徴しています。

中央のオレンジラインは、家族や医療職など、利用者を支えるすべての人々。そしてその全体を支えるのが、**ダイクレグループ**です。

一方で、最も太い「W」の一画が空いているのは、利用者が持つ“自分で生きる力を奪わずに尊重する”という理念を示しています。私たちは、利用者の力を最大限に活かしながら、不足する部分をしっかり支える関わりを大切にしています。

## 利用者ベストのための 従業員ファースト宣言

私たちの仕事は、「人」と向き合い、「暮らし」を支えることです。  
でも忘れてはいけないのは、ご利用者様の“ベスト”は、  
そこで働く“あなた”が輝ける環境からしか生まれないということ。

だから私は「利用者ベストのための従業員ファースト」を掲げ、  
挑戦を後押しし、互いを尊重できる職場づくりを進めています。  
笑顔で働けること、誇りを持てること、成長を実感できること——  
それが最高のケアにつながるからと信じているからです。

「ちょっと気になるな」と思ったら、  
気軽にカジュアル面談に申し込んでください。  
あなたの本音を教えてください。私も本音で色んなこととお話します。  
「誠実に寄り添い、ワンチームで支える。」  
そんな場所を、一緒に創り上げていきましょう。

A portrait of a middle-aged man with glasses, wearing a dark suit and a striped tie, looking off to the side. The background is a blurred green tree.

高 義尚

ナーシングホーム ウェルディ 呉駅前 施設長

保有資格：看護師 臨床工学技士 介護支援専門員

## SECTION 01

# 施設と役割について



## 誠実に寄り添い、 ワンチームで支える。

私たちは、“誰か”を限定せず、課題や想い、暮らしに誠実に寄り添い支えます。ご利用者様やご家族、仲間や地域社会、そして未来まで包み込み、必要とされるその時々正面から向き合う姿勢を大切にしています。

創業以来培った「支える」精神を福祉の現場にも受け継ぎ、安心と信頼を届けていきます。

2026年8月開設予定 居室数84室・3フロア

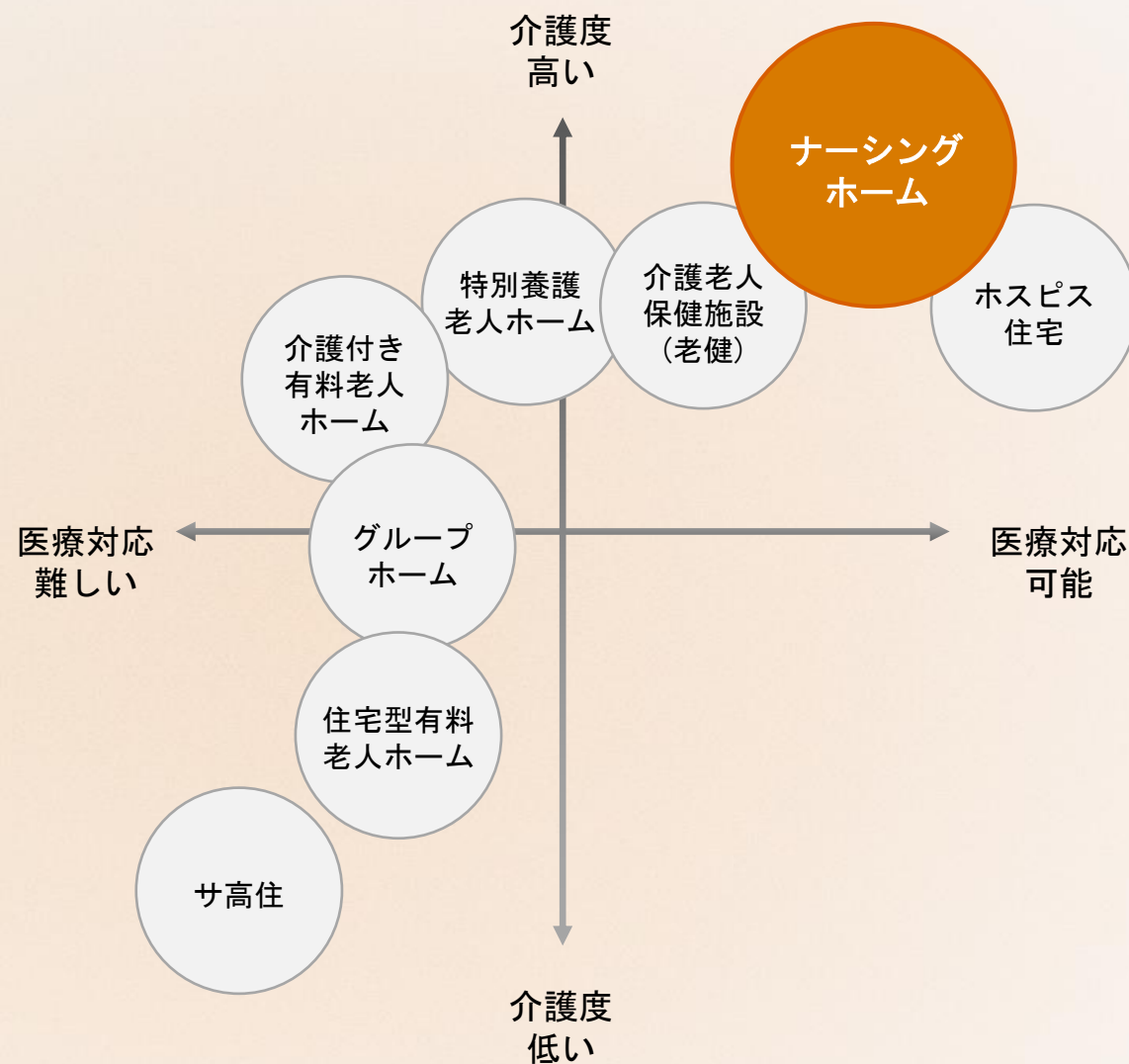
# 医療と介護が交差する、 あらたなケアの拠点

ナーシングホームは、様々な理由で自宅での生活が困難となり、医療的ケアを必要としながらも病院ではなく“暮らしの場”での生活を望む方のための施設です。

看護師と介護職員をはじめ多職種がワンチームとして連携し、日常生活支援から医療的ケア、急変対応、看取りまで切れ目のないサポートを提供します。

ここでは、高度な医療ニーズにも応えながら、「生活の質（Quality of Life）」を最大限に維持できる環境を整備。

利用者一人ひとりの価値観やライフスタイルに即した個性の高いケアを実践し、地域包括ケアの中核として質の高いケアサービスを提供し続けます。



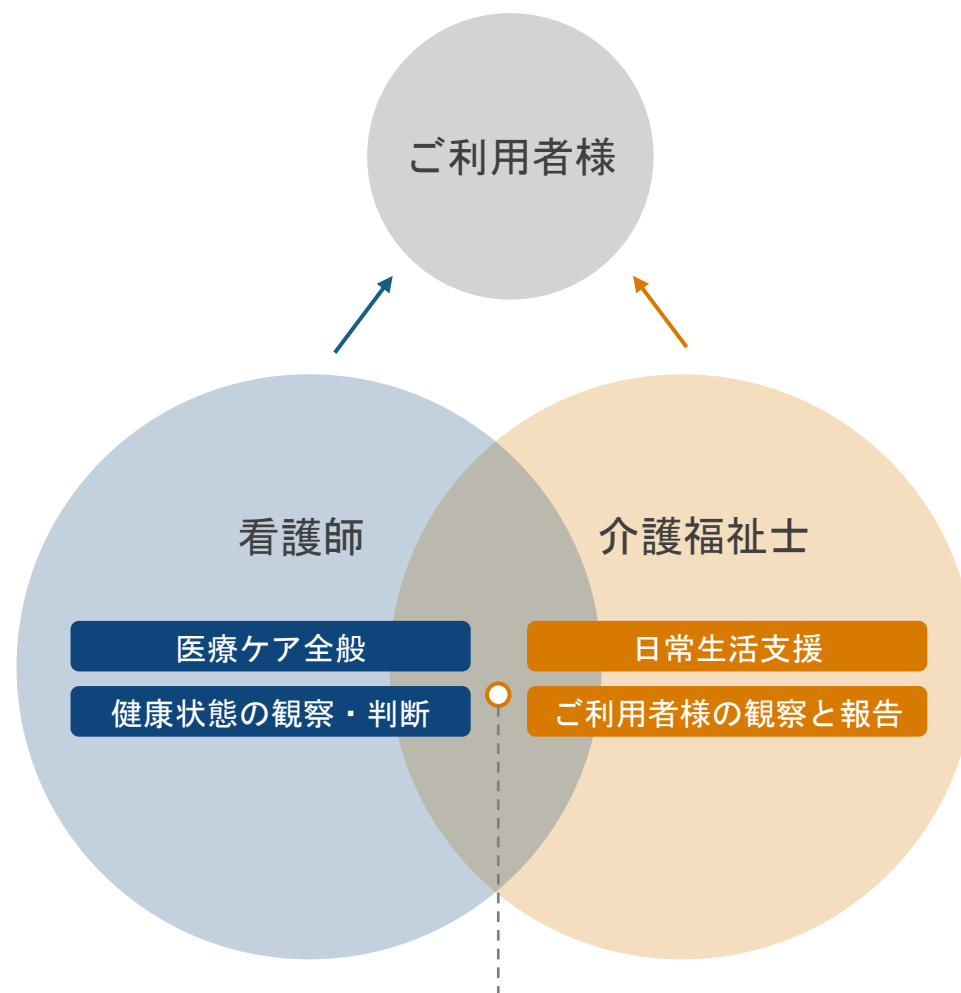


## 専門性を尊重し合い、 最善のケアを届ける

看護師と介護福祉士には役割の違いがありますが、  
優劣はありません。互いの専門性を尊重し、協力し合うことで  
ご利用者様に最適なケアを提供することができます。

### 医療・介護の連携において大切なこと

- ・ 資格や役割の違いを「優劣」ではなく  
「専門性」として尊重する
- ・ 看護師と介護福祉士それぞれの視点を活かし、  
助言し合う
- ・ 双方の知識や気づきを共有し、日々のケアに  
反映させる



### 互いの専門性を尊重し、学び合う

健康状態の情報共有、疾患に対する説明・アドバイス  
ケアに対する看護師からの根拠のあるアドバイス  
観察・報告・観察項目のアドバイス



## SECTION 02

# カルチャーや働き方

## ミッション

すべての人に、その人らしい良好な状態と必要な福祉を。

支えることが、誇りになる社会を創る。

ウェルディは、超高齢社会において、すべての人が尊厳をもってその人らしい良好な状態(Well-being)と、必要な福祉を受けられる社会を目指します。福祉を受ける人、支える家族、現場で働く人、そして社会全体にとって、「支えること」が「負担」ではなく「誇り」となる未来を実現します。

## 私たちが大切に作る職場づくり

すべての人に安心を

医療・介護依存度の高い方にも適切なケアを届け、  
介護難民を生まない地域包括ケアの実践。

支える人を支える

DX・IoTを駆使した業務設計を通じて従業員の負担を軽減し、  
持続可能な現場を構築。

魅力あるキャリアに

待遇・教育・キャリア支援を充実させ、従業員が幸せに働ける環境を  
整えることで「利用者Best」を実現。

介護離職ゼロを目指し、  
介護と仕事の両立を支援。

産官学と連携し、介護を受ける人と支える家族が孤立しない社会インフラを築く。

### すべての人の尊厳を守る

ご利用者の歩みや、大切にしている思いに寄り添いながら、一人ひとりが「自分らしく」いられるような関わり方を心がけています。同時に、働く人の尊厳も守ります。

### 実直に伝え、傾聴し、信頼する

立場が違っていても、誤解のないように敬意をもって正直に伝えます。お互いの考えを伝え合い、信頼し合える関係を築いていきます。

### 根拠のあるケアを提供する

医療・介護の最前線で得られるデータと研究成果を活用し、科学的に根拠のあるケアを提供する。より安全で効果的なケアを実現し、ご利用者のQOL向上に貢献する。

### 昨日よりちょっと前へ、みんなで育てる職場

「昨日より少し前に進む」ことを組織全体で称え、評価する文化をつくる。従業員Firstの考えのもと、働く人が幸せを感じ、やりがいのある職場環境を提供する。  
みんなで成長しながらより良いケアを追求していきます。

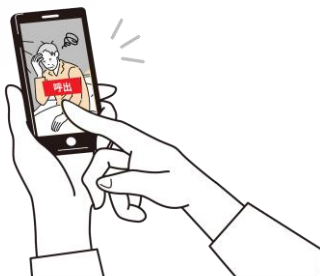
### 気持ちと仕組み、どちらも大切に

気持ちだけでは経営は成り立たないし、ルールだけでも心は動かない。想いと仕組みのどちらも大切にしながら、バランスの取れたチーム作りを目指します。



## テクノロジーで支える、質の高いケア体制

### スマートナースコールで駆けつけ前に状況把握



- ・各居室にスマートナースコールを設置
- ・職員のスマホで通話・映像の確認が可能
- ・呼び出し時に状況を事前把握できる



優先度を可視化し「どこに先に行けばいいのか」と迷うことなく対応可能。

### 尿と便のにおいを検知するおむつセンサー※



- ・尿と便のにおいをセンサーで検知
- ・スマホ、タブレット、PCに「交換タイミング」を通知
- ・排泄リズムに合わせたケアを実現



不要な確認や交換をなくし、ご利用者様と職員双方の負担が軽減。

※ 全室導入ではなく、必要なが利用者様を対象に部分的に導入予定です。

## 異変にいち早く気づく介護センサー※



- ・睡眠中の動きや離床を自動で検知
- ・心拍数、呼吸数、温度、湿度を常時モニタリング
- ・異常時はスタッフへ即時通知



ラウンドの合間に見逃しが生じることを防ぎ、  
常時見守りを実現。

## 寝たままでも快適に入浴できる特殊浴槽



- ・各階に特殊浴槽を設置し、順番待ちや回数制限の問題を解消
- ・施設長自ら体験して選んだ、快適性と機能性に優れた浴槽
- ・常に新しいお湯とミストで、高い洗浄力とリラックス効果



介護者の負担を減らし、誰でも使いやすい  
入浴介助を実現。

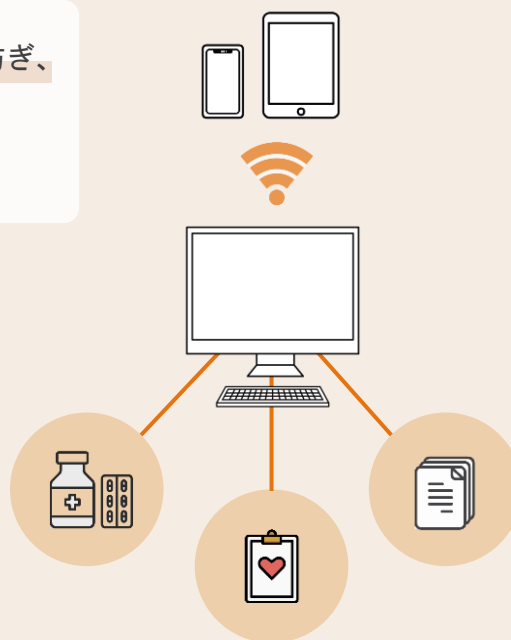
## 属人化させない、 チームで支える介護記録システム

ウェルディの介護記録システムは、ご利用者様情報をIoTで一元管理し、職員全員がタイムリーに共有できる仕組みです。

「特定の職員しか知らない」という属人化を防ぎ、誰が関わっても同じ水準のケアを提供できる体制を整えています。

### ご利用者様の情報を一元化

- ・ 情報を職員のスマホ・タブレットで確認
- ・ 既往歴や服薬情報もシステム上で管理
- ・ 必要な情報にすぐアクセス可能



### ご利用者様の情報を タイムリーに施設内で共有

- ・ 引継ぎ情報をリアルタイムで共有
- ・ 「特定の職員しか知らない」を防止
- ・ チーム全体でケアの質を均一化

### バイタル・食事・薬の管理

- ・ 血圧・体温・脈拍などのバイタルを記録
- ・ 食事や水分量、服薬状況もデジタルで管理
- ・ 日々の体調変化にスムーズに対応可能



## SECTION 03

# 採用情報について

## 01

### オープニングスタッフとして 一緒に創る職場

新しい施設だからこそ、決まったやり方にとらわれず、看護師・介護福祉士が同じ立場で意見を出し合える環境です。共により良い職場を築いていく過程に参加できます。

## 02

### 働きやすさを 追求する仕組み

業務が特定の人に偏らないよう、情報共有の仕組みを整えています。

「この人しか分からない」という状況をつくらず、属人化させない体制を大切にしています。

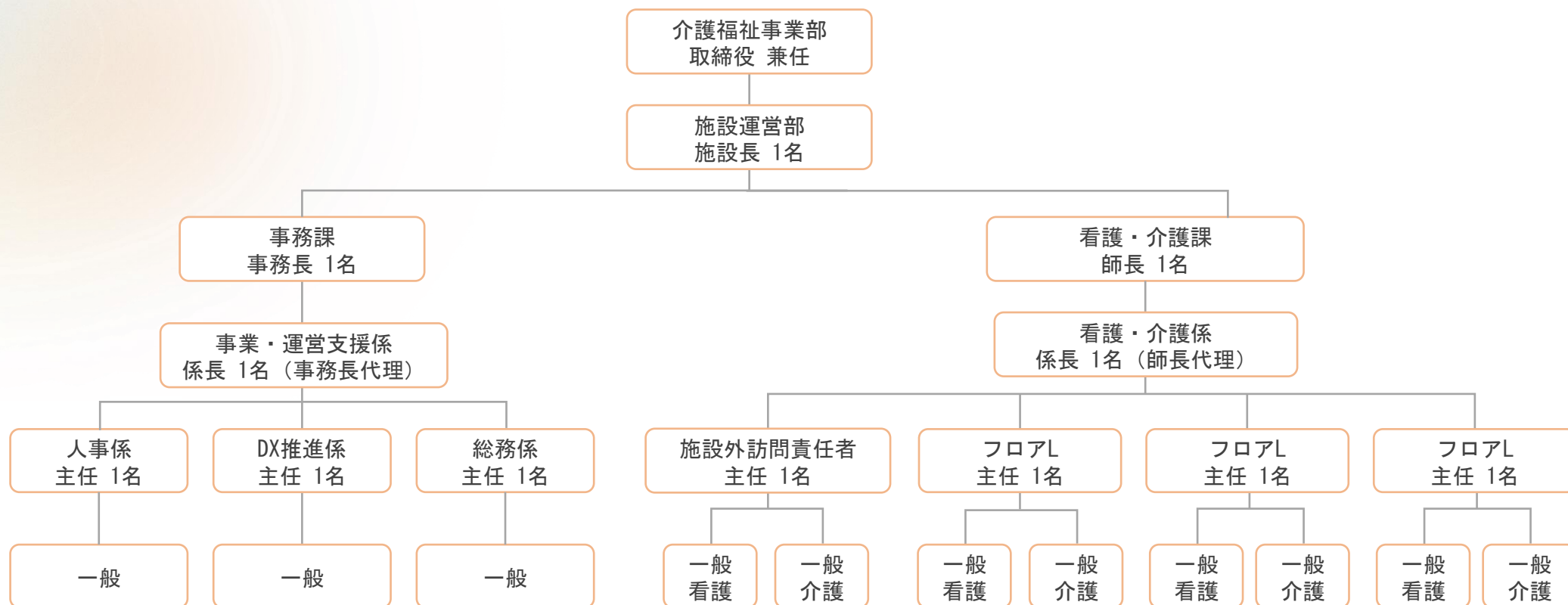
## 03

### 公平で透明な 人事評価制度

上司の感情や好みに左右されない、客観的な評価基準を設けています。

一人ひとりの努力や成果を正しく誠実に評価する仕組みを整えています。

## 組織図

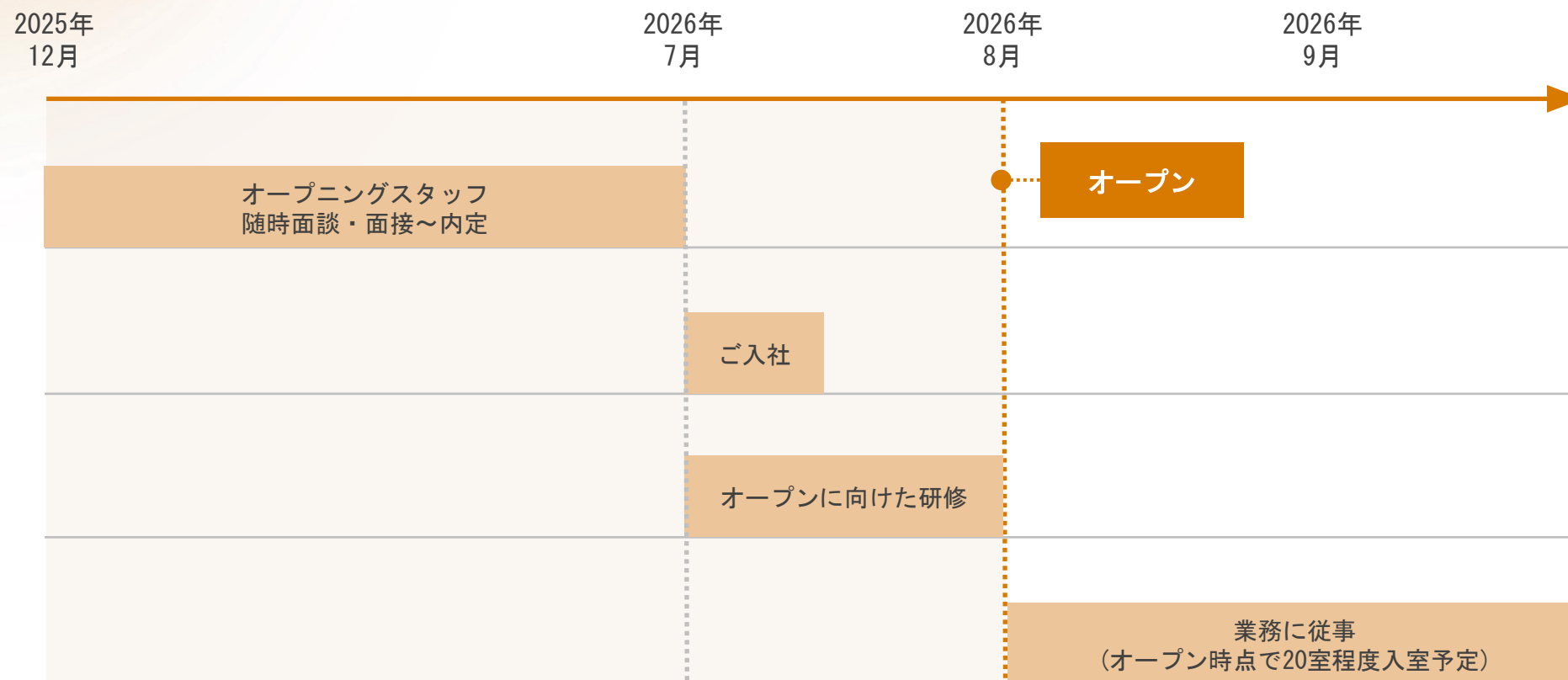


## 採用予定人数

看護師フロアリーダー（主任）	3～4名	看護師	22名	介護福祉士	15名
介護支援専門員	1名	事務	～3名	調理	5名



## オープンまでの流れ



## 看護師の募集要項

### ■仕事内容

- ・ご利用者様の健康管理（バイタル測定、状態観察 など）
- ・医師の指示に基づく処置（服薬管理、胃ろう管理、たん吸引 等）
- ・急変時の初期対応、緊急時の医師連携
- ・介護スタッフとの情報共有・指導
- ・看取り期のケアやご家族対応 など

### ■給与

【月給例】 320,000円～380,000円（経験・資格による）

【年収】 480万～520万円（経験・資格による）

【内訳】

- ・基本給 200,000～240,000円（経験・資格による）
- ・資格手当（看護師：30,000円）
- ・夜勤手当（12,000円／回：月4～5回）
- ・処遇改善加算手当あり（実績に応じて支給）
- ・通勤手当支給（上限あり）
- ・昇給 （社内評価にて決定）
- ・賞与 （実績に応じて2か月分～）
- ・給与支払日 月末締め翌月20日払い

### ■休日・休暇

月9～10日休（シフト制） 年間110日

有給休暇／慶弔休暇／産休・育休・介護休暇制度あり

### ■福利厚生・その他

- ・社会保険完備（健康・厚生・雇用・労災）
- ・制服貸与（3枚予定）
- ・eラーニング研修・OJT制度あり
- ・資格取得支援制度あり
- ・昇給・賞与制度（業績による）
- ・定期健康診断・ストレスチェック
- ・系列会社のスポーツジム 優待使用制度あり
- ・系列会社のゴルフ関連施設 優待使用制度あり
- ・系列部門の車両整備 優待制度あり

### ■勤務時間（予定）

【日勤】 8:30～17:30（休憩1時間）

【夜勤】 16:30～翌9:30（月4～5回程度）※夜勤手当あり

※日勤のみの勤務希望も相談可

### ■必要資格・条件

- ・看護師の資格をお持ちの方
- ・介護施設での勤務経験不問（ブランクのある方も歓迎）
- ・チームケアに前向きに取り組める方
- ・チャレンジ意欲の高い方

## 介護福祉士の募集要項

### ■仕事内容

- ・ご利用者の日常生活支援（食事・入浴・排泄介助 など）
- ・レクリエーションや日中活動のサポート
- ・夜間巡視・体位交換・コール対応（夜勤時）
- ・記録入力や申し送り対応
- ・看護師や他職種との連携によるチームケアの実践

### ■給与

【月給例】300,000円～（経験・資格による）

【年収】 400万円～（経験・資格による）

【内訳】

- ・基本給 180,000円～（経験・資格による）
- ・資格手当（介護福祉士：20,000円）
- ・夜勤手当（7,000円／回：月4～5回）
- ・処遇改善加算手当あり（実績に応じて支給）
- ・通勤手当支給（上限あり）
- ・昇給 （社内評価にて決定）
- ・賞与 （実績に応じて2か月分～）
- ・給与支払日 月末締め翌月20日払い

### ■休日・休暇

月9～10日休（シフト制） 年間110日

有給休暇／慶弔休暇／産休・育休・介護休暇制度あり

### ■福利厚生・その他

- ・社会保険完備（健康・厚生・雇用・労災）
- ・制服貸与（3枚予定）
- ・eラーニング研修・OJT制度あり
- ・資格取得支援制度あり
- ・昇給・賞与制度（業績による）
- ・定期健康診断・ストレスチェック
- ・系列会社のスポーツジム 優待使用制度あり
- ・系列会社のゴルフ関連施設 優待使用制度あり
- ・系列部門の車両整備 優待制度あり

### ■勤務時間（予定）

【日勤】8:30～17:30（休憩1時間）早出、遅出勤務あり

【夜勤】16:30～翌9:30（月4～5回程度）※夜勤手当あり

※日勤のみの勤務希望も相談可

### ■必要資格・条件

- ・介護福祉士の資格をお持ちの方
- ・実務経験不問（ブランクのある方も歓迎）
- ・チームで協力しながら仕事を進められる方
- ・チャレンジ意欲の高い方



## 理学療法士の募集要項

### ■仕事内容

- ・リハビリテーションのプログラム作成、実施、評価
- ・ご利用者の日常生活指導、助言
- ・看護師や他職種との連携によるチームケアの実践

### ■給与

【月給例】300,000円～（経験・資格による）

【年収】 380万円～420万円（経験・資格による）

【内訳】

- ・基本給 180,000円～（経験・資格による）
- ・資格手当（理学療法士：30,000円）
- ・処遇改善加算手当あり（実績に応じて支給）
- ・通勤手当支給（上限あり）
- ・昇給 （社内評価にて決定）
- ・賞与 （実績に応じて2か月分～）
- ・給与支払日 月末締め翌月20日払い

### ■休日・休暇

月9～10日休（シフト制） 年間110日

有給休暇／慶弔休暇／産休・育休・介護休暇制度あり

### ■福利厚生・その他

- ・社会保険完備（健康・厚生・雇用・労災）
- ・制服貸与（3枚予定）
- ・eラーニング研修・OJT制度あり
- ・資格取得支援制度あり
- ・昇給・賞与制度（業績による）
- ・定期健康診断・ストレスチェック
- ・系列会社のスポーツジム 優待使用制度あり
- ・系列会社のゴルフ関連施設 優待使用制度あり
- ・系列部門の車両整備 優待制度あり

### ■勤務時間（予定）

【日勤】8:30～17:30（休憩1時間）早出、遅出勤務あり

### ■必要資格・条件

- ・理学療法士の資格をお持ちの方
- ・実務経験不問（ブランクのある方も歓迎）
- ・チームで協力しながら仕事を進められる方
- ・チャレンジ意欲の高い方

## 介護支援専門員の募集要項

### ■仕事内容

- ・ケアプランの作成、見直し
- ・ご家族対応、相談支援
- ・入退所に関わる各機関との調整
- ・ご利用者様の管理、給付管理、申請代行
- ・看護師や多職種との連携によるチームケアの実践

### ■給与

【月給例】300,000円～（経験・資格による）

【年収】 380万円～410万円（経験・資格による）

【内訳】

- ・基本給 180,000円～（経験・資格による）
- ・資格手当（介護支援専門員：20,000円）
- ・処遇改善加算手当あり（実績に応じて支給）
- ・通勤手当支給（上限あり）
- ・昇給 （社内評価にて決定）
- ・賞与 （実績に応じて2か月分～）
- ・給与支払日 月末締め翌月20日払い

### ■休日・休暇

月9～10日休（シフト制） 年間110日

有給休暇／慶弔休暇／産休・育休・介護休暇制度あり

### ■福利厚生・その他

- ・社会保険完備（健康・厚生・雇用・労災）
- ・制服貸与（3枚予定）
- ・eラーニング研修・OJT制度あり
- ・資格取得支援制度あり
- ・昇給・賞与制度（業績による）
- ・定期健康診断・ストレスチェック
- ・系列会社のスポーツジム 優待使用制度あり
- ・系列会社のゴルフ関連施設 優待使用制度あり
- ・系列部門の車両整備 優待制度あり

### ■勤務時間（予定）

【日勤】8:30～17:30（休憩1時間）早出、遅出勤務あり

※日勤のみの勤務希望も相談可

### ■必要資格・条件

- ・介護支援相談員の資格をお持ちの方
- ・実務経験不問（ブランクのある方も歓迎）
- ・チームで協力しながら仕事を進められる方
- ・チャレンジ意欲の高い方

### ブランクがあっても大丈夫でしょうか？

ご安心ください。先輩スタッフが丁寧にサポートするOJT体制が整っています。医療的ケアも段階的に学べるため、ブランクのある方や経験の浅い方も無理なくスキルを取り戻せます。

### 夜間帯のスタッフ体制はどのようになっていますか？

夜間帯は、ワンフロア看護師1名・介護スタッフ1～2名で対応しています。万が一の緊急時には、近隣医療機関との連携体制を整えており、安心して業務に取り組める環境です。

### 病院で働くこととの違いや注意点はありますか？

ナーシングホームは病院と異なり、医療処置と同時に「生活のサポート」として看護師と介護福祉士の協働が重要となります。ご利用者様一人ひとりの生活習慣やペースを尊重しながら、医療ケアと日常支援の両立を意識することが大切です。

### 看護師と介護福祉士の役割分担は明確ですか？

はい。看護師は医療ケア、介護福祉士は生活支援が主担当ですが、お互いに連携・補完し合うチームケア体制を大切にしています。情報共有や相談もしやすい職場です。

### オープニングスタッフとして働く上で難しさはありますか？

立ち上げ時は、業務フローやルールを整える過程で試行錯誤が必要になる場面もあります。ただし、看護師・介護福祉士の皆さんが意見を出し合いながら一緒に仕組みを作っていくため、職場づくりに直接関わるやりがいがあります。

### ご利用者様の介護度や疾患について教えてください。

ご利用者様は要介護4～5の方を中心に想定しており、疾患は認知症・脳血管疾患・心疾患などが多い傾向です。夜間の体調変化にも対応できるよう、看護師と介護スタッフが連携してケアを行っています。



少しでも興味のある方は、お気軽にご連絡ください

お問い合わせ

TEL : **0823-21-1331**

受付時間 9時～17時 担当：高（たか）



ナーシングホーム ウェルディ呉駅前

<https://recruit.daikure-welldy.co.jp/>